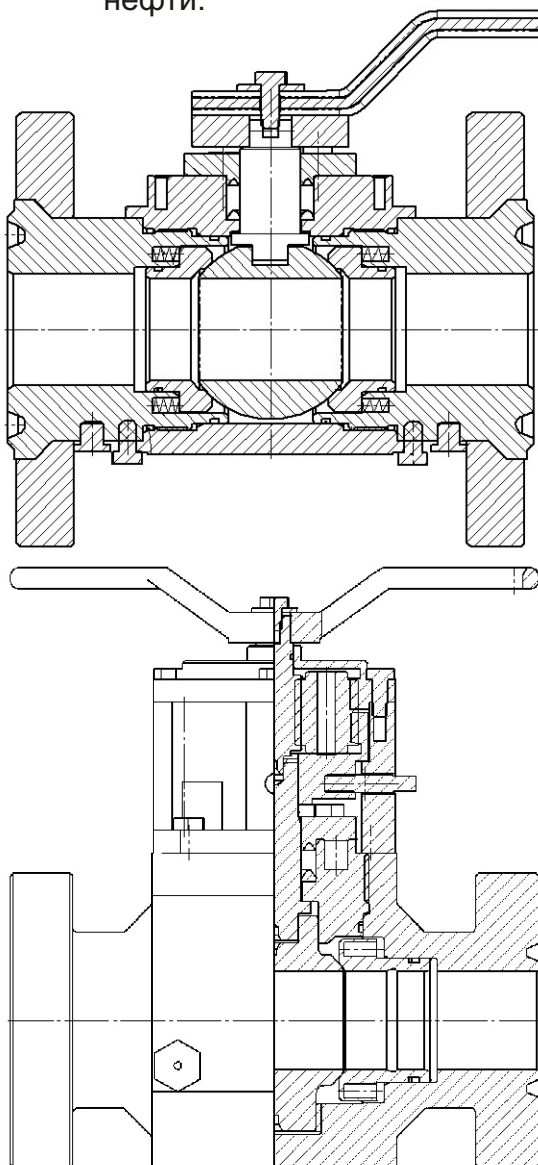




Краны шаровые типа КШ и КШР

Краны шаровые типа КШ и КШР предназначены для установки на трубопроводах в качестве запорных и регулирующих устройств в технологических линиях добычи, транспортировки и переработки нефти, природного газа, газового конденсата, пластовой воды и других не агрессивных сред. Основными потребителями кранов являются предприятия добычи, транспортировки и переработки природного газа и нефти.



Номинальный диаметр, Ду 10... 100 мм
Номинальное давление, Ру 8.0....70.0 МПа
Температура окружающей среды от -30°С до +50°С.
Рабочая температура, Т -30....+100 °С
Присоединение к трубопроводу:
- фланцевое по ГОСТ 12815-80, 28919-91;
- патрубки под приварку по ГОСТ 16037-80;
- резьбовые патрубки
По ГОСТ 22525-77, 15763-91.

Установочное положение - любое.
Герметичность затвора по классу А
ГОСТ 9544-93.

Привод: ручной, электрический.

Тип корпуса:

КШ - сборный;

КШР - цельный.

Основные детали кранов в зависимости от исполнения могут изготавливаться как из углеродистых так и нержавеющей сталей. Шаровые краны в зависимости от исполнения могут комплектоваться - электрическими приводами;

Установка - надземная или подземная для кранов с Ду>50 мм

Вид климатического исполнения - У1 по ГОСТ 15150-69

КШХ₁Х₂ДухРу

Обозначение изделия

Наличие редукторного ключа:
Р - с редукторным ключом.

Условное давление (МПа)

Условный проход (мм)

Наличие электропривода:
Э - с электроприводом.